

## MOT DE LA DIRECTION

*Nous espérons que vous avez passé de belles fêtes en famille. Toute l'équipe vous souhaite une année 2026 remplie de santé, de douceur et de beaux moments. Nous sommes heureux de retrouver vos enfants et de poursuivre notre collaboration avec vous pour soutenir leur bien-être et leur réussite. Merci pour votre confiance et votre présence tout au long de l'année scolaire. Au plaisir de continuer ce beau travail ensemble!*

*Votre équipe de direction:*

*Julie Lalancette et Karina Parent*



# DATES IMPORTANTES À VENIR...

**5 janvier 2026** – JOURNÉE PÉDAGOGIQUE –  
Congé pour les élèves

**19 janvier 2026** – Séance virtuelle du conseil  
d'établissement 25-26

**30 janvier 2026** – JOURNÉE PÉDAGOGIQUE –  
Congé pour les élèves

**2 au 6 février 2026** – Inscriptions générale 2025-2026  
Pour plus d'informations: [Cliquez ici](#)

**2 au 6 février 2026** – Semaine des enseignants et des  
enseignantes

Activités plein air:

**17 février:** Pentathlon des neige (élèves sélectionnés)

**27 février:** Glissades Tewkesbury (1re à 4e année)

**20 février 2026** – JOURNÉE PÉDAGOGIQUE –  
Congé pour les élèves

# Conseil d'établissement

Pour consulter les **procès-verbaux** du conseil d'établissement, vous pouvez vous diriger sur le **site internet de l'école** ou **visiter le lien suivant** : <https://iledorleans.csdps.qc.ca/conseil-detablissement/proces-verbaux>

- **Lundi 19 janvier 2026 (virtuel)**
- **Lundi 23 mars 2026 (virtuel)**
- **Lundi 11 mai 2026 (présentiel)**
- **Lundi 15 juin 2026 (présentiel)**



Les parents spectateurs qui voudraient participer à la rencontre peuvent demander le lien en écrivant directement à l'adresse courriel suivante:

[stfamille@cssps.gouv.qc.ca](mailto:stfamille@cssps.gouv.qc.ca)

# À compter du 1<sup>er</sup> janvier, les dispositions du nouveau projet de loi s'imposent!

Ce projet vise à instaurer un cadre uniforme de civisme et de respect dans les milieux scolaires.

Le règlement énonce d'abord des principes généraux : les élèves et le personnel ont droit à un environnement respectueux, sécuritaire, inclusif et propice à l'apprentissage. Les élèves ont le devoir de faire preuve de civisme, de respecter l'autorité et de favoriser des comportements positifs soutenant leur réussite scolaire.

Le texte précise que les élèves devront notamment respecter l'autorité du personnel, agir avec politesse et courtoisie, s'abstenir de tout acte d'intimidation ou de violence, vouvoyer le personnel, utiliser les titres « madame » ou « monsieur », respecter la vie privée d'autrui, être assidus et ponctuels, prendre soin du matériel scolaire et respecter le code vestimentaire le cas échéant.

L'usage des cellulaires et autres appareils électroniques personnels sera interdit dans les bâtiments et sur les terrains des écoles, sauf exceptions liées aux besoins pédagogiques, à la santé ou à des besoins particuliers d'un élève handicapé ou en difficulté d'adaptation.

## Voici les 9 règles de conduite ont été intégrées aux Règles de vie et procédure de notre école :

- Respecter l'autorité du personnel de l'école ainsi que les règles de fonctionnement de l'école, dont notamment celles de la classe;
- Agir et communiquer de manière respectueuse, courtoise et polie avec les autres élèves et le personnel de l'école, en tout temps et quel que soit le moyen utilisé;
- Ne poser aucun acte d'intimidation ou de violence;
- Vouvoyer le personnel de l'école;
- Utiliser le titre de « madame » ou de « monsieur » pour s'adresser au personnel de l'école;
- Respecter le droit à la vie privée des autres élèves et du personnel de l'école, notamment en obtenant leur consentement avant de capter leur image ou leur voix et en utilisant de façon appropriée les réseaux sociaux;
- Être assidu et ponctuel en respectant notamment les horaires et les échéanciers applicables;
- Prendre soin du matériel scolaire ainsi que des infrastructures et des équipements de l'école;
- Respecter le code vestimentaire de l'école, le cas échéant.



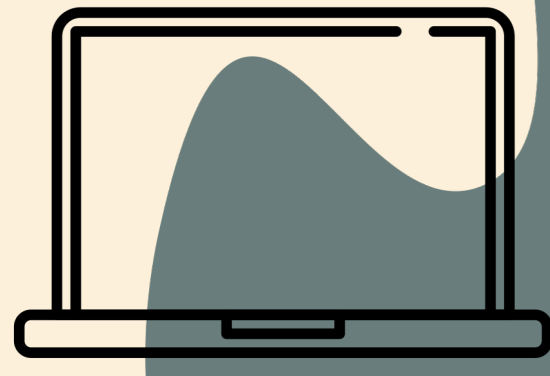


# NUMÉRIQUE

## en classe

À l'école de l'île d'Orléans,  
les **outils numériques** sont utilisés  
pour des **activités** qui répondent à une **intention**  
**pédagogique** :

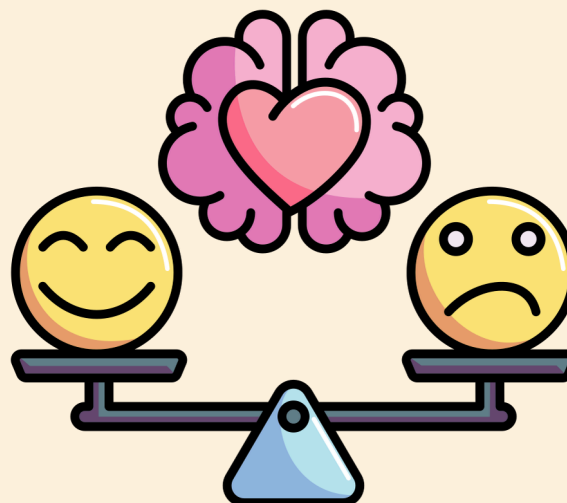
- Visionner ou créer des tutoriels et des capsules informatives;
- Rechercher des informations sur des sites présélectionnés par les enseignants;
- Lire des histoires interactives;
- Composer des textes et des histoires;
- Créer des présentations;
- Apprendre au moyen d'applications éducatives (p. ex., I+, Net math, etc.);
- Faire de la programmation;
- Organiser les référentiels, les tâches ou les leçons;
- etc.





Les outils numériques peuvent aussi servir à la **régulation** :

- Musique douce;
- Danse;
- Cohérence cardiaque;
- Entraînement;
- Etc.



**Pour les récompenses, les moments de collation et les récréations intérieures** les activités de socialisation sont privilégiées

- Jeux de société;
- Jeux de création (dessin, blocs, bricolage, coloriage, etc.);
- Jeux de motricité globale (au gymnase ou à l'extérieur);
- Lecture partagée;
- Jeux de groupes;
- Etc.



**Si des films sont présentés dans le cadre de la Vie scolaire, une communication sera envoyée aux parents pour les en aviser.**



# Participez au Sondage : Aidez-nous à mieux connaître les besoins de vos jeunes !

**Chers parents,**

Nous lançons un sondage inédit afin de **mieux comprendre les besoins et les envies des jeunes de 10 à 12 ans en dehors du cadre scolaire**. Vos réponses sont essentielles : elles nous permettront d'adapter les activités, services et opportunités offerts aux enfants dans la communauté.

Parce que vous accompagnez vos enfants dans leurs déplacements vers diverses activités, nous vous invitons à compléter ce questionnaire avec eux. Ce sera l'occasion d'échanger avec votre enfant sur ses intérêts, ses passions et ses attentes pour ses loisirs, sorties ou activités sportives et culturelles hors de l'école.

En participant ensemble, vous nous aidez à bâtir un environnement qui répond vraiment aux besoins des familles. Plus nous recevrons de réponses, plus nos projets seront en phase avec la réalité des jeunes et de leurs parents !

Ne manquez pas cette opportunité : **prenez quelques minutes avec votre enfant pour remplir le sondage et faire entendre vos voix**.

Cliquez sur le lien suivant pour accéder directement au sondage et participer facilement avec votre enfant: [Sondage](#)



Pour toute question, les parents doivent contacter Louise  
**Geoffrion au 418 828-1586 poste 8 à partir du 5 janvier.**  
**L'équipe du chantier en intégration sociale de la Démarche**

ICÎ